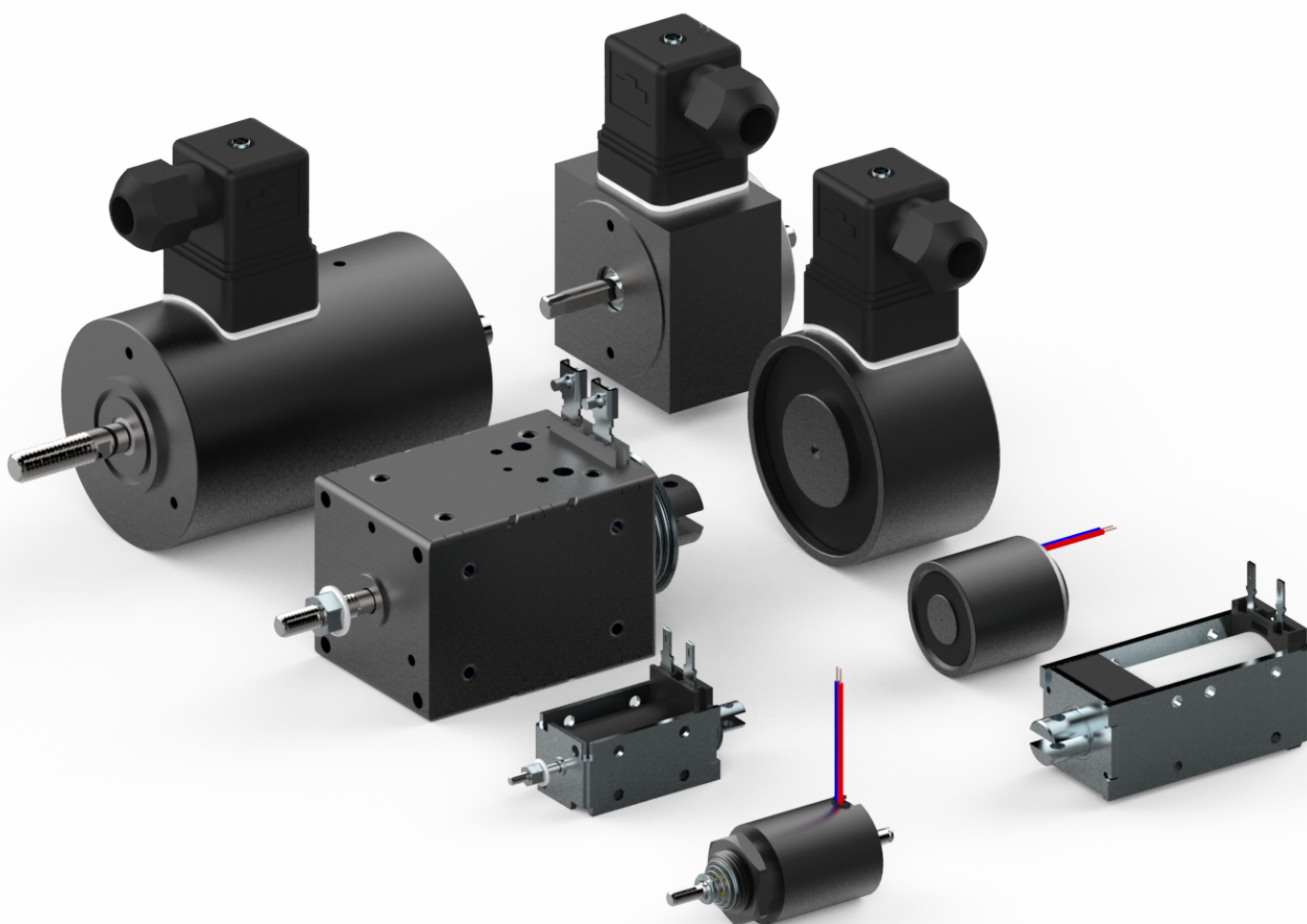


# Produktübersicht

ziehen, stossen, drehen - unsere Produkte bewegen

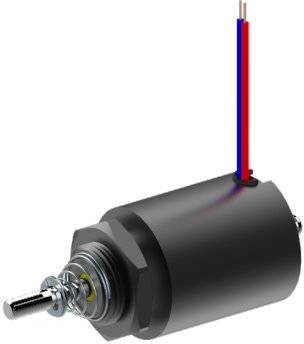
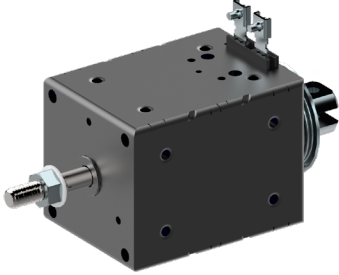
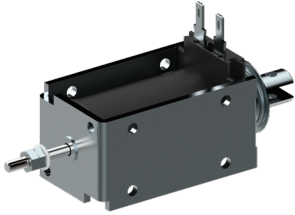
# Product overview


pull, push, rotate - our solenoids are moving



Baureihe Type series	Industriemagnet Industrial solenoid	Industriemagnet Industrial solenoid
Typ Type	GI-40.08    GI-70.20    GI-100.30 GI-50.10    GI-80.25 GI-60.15    GI-90.25	UG-115.35    UG-170.50 UG-130.35 UG-150.40
		
Abmessungen Dimensions	Ø40 - 100mm	Ø115 - 170mm
Ausführung Execution	ziehend, stossend oder Umkehrhub pull, push or return operation	ziehend, stossend oder Umkehrhub pull, push or return operation
Vorzugsspannung Preferred rated voltage	24VDC / 230VAC	24VDC / 230VAC
Max. Anschlussspannung Max. coil connection voltage	250VAC	250VAC
Hub / Drehwinkel Stroke / Rotary angle	8 - 30mm	35 - 50mm
Kraft / Drehmoment Force / Torque	10 - 350N	140 - 1600N
Federrückstellung möglich Possibility of return spring	ja yes	nein no
El. Anschlussart * Electrical terminations *	W S K	W S K
Schutzart Degree of protection	IP20 - IP65	IP20 - IP65

- \* U: Universalanschluss / Universal termination  
W: Litzenanschluss / Stranded lead  
S: Steckanschluss (DIN43650) / Plug and socket connection (DIN43650)  
K: Klemmgehäuse / Terminal box

Kleinmagnet Small solenoid	Economy magnet Economy solenoid	Miniaturmagnet Miniature solenoid (D-Frame)
GK-20.03    GK-20.05 GK-26.04    GK-26.07 GK-32.06    GK-32.09	GE-32.06    GE-50.10 GE-40.08    GE-60.15 GE-45.10    GE-70.20	GM-20.05 GM-26.08 GM-35.10
		
Ø20 - 32mm	<input type="checkbox"/> 32 / 32mm <input type="checkbox"/> 50 / 50mm <input type="checkbox"/> 40 / 40mm <input type="checkbox"/> 60 / 60mm <input type="checkbox"/> 45 / 45mm <input type="checkbox"/> 70 / 70mm	<input type="checkbox"/> 20 / 23mm <input type="checkbox"/> 26 / 30mm <input type="checkbox"/> 35 / 40mm
ziehend, stossend oder Umkehrhub pull, push or return operation	ziehend und stossend pull and push operation	ziehend und stossend pull and push operation
24VDC	24VDC / 230VAC	24VDC
50VDC	50VDC (U) 250VAC (S, K)	50VDC
3 - 9mm	6 - 20mm	5 - 10mm
1.2 - 28N	6 - 190N	2 - 32N
ja yes	ja yes	ja yes
W	U (6.3 x 0.8mm) S K	U (2.8 x 0.8mm) W
IP20	IP00 - IP20	IP00

Baureihe Type series	Elektro Haftmagnet Electro magnet			Permanent Elektro Haftmagnet Permanent electro magnet	
Typ Type	GT-25 GT-32 GT-40	GT-50 GT-60 GT-80	GT-100 GT-130	GTP-20 GTP-30 GTP-34	GTP-60
					
Abmessungen Dimensions	Ø25 - 130mm			Ø20 - 60mm	
Ausführung Execution	-			-	
Vorzugsspannung Preferred rated voltage	24VDC			24VDC	
Max. Anschlussspannung Max. coil connection voltage	50VDC (W) 250VAC (S)			50VDC	
Hub / Drehwinkel Stroke / Rotary angle	-			-	
Kraft / Drehmoment Force / Torque	160 - 6200N			70 - 620N Permanent Haftkraft Permanent holding force	
Federrückstellung möglich Possibility of return spring	-			-	
El. Anschlussart * Electrical terminations *	W S (GT-50 - GT-130)			W	
Schutzart Degree of protection	IP20 - IP65			IP20	

- \* U: Universalanschluss / Universal termination  
W: Litzenanschluss / Stranded lead  
S: Steckanschluss (DIN43650) / Plug and socket connection (DIN43650)  
K: Klemmgehäuse / Terminal box

Selbthaltemagnet Selfholding solenoid	Bistabiler Selbthaltemagnet Bistable selfholding solenoid	Drehmagnet Rotary solenoid
GMH-26.06	GCH-25.06	DGV-35.95 DGV-50.95 DGV-75.95
		
□ 26 / 30mm	□ 25 / 25mm	□ 35 / 35mm □ 50 / 50mm □ 75 / 75mm
ziehend pull operation	Umkehrhub return operation	linksdrehend / rechtsdrehend turning left / turning right
24VDC	24VDC	24VDC
50VDC	50VDC	250VAC
6mm	6mm	0° - 90°
20N Anzugskraft Force 35N Permanent Haltekraft Permanent holding force	6N / 12N Anzugskraft Force 25N Permanent Haltekraft Permanent holding force	0.5 - 65Ncm
ja yes	nein no	ja yes
U (2.8 x 0.8mm)	W	W S (DGV-50.95 / DGV-75.95)
IP00	IP20	IP20

Ein umfangreiches Sortiment von Handelsprodukten ist auf Anfrage erhältlich.  
A wide range of commercial products are available on request.

**Energietechnik**  
Energy technology



**Auslösemagnet**

Für ein zuverlässiges und schnelles Abschalten bei Kurzschluss in Leistungsschaltern (MCCB)

**Releasing solenoid**

Reliable and fast acting actuator used in molded case circuit breakers (MCCB)

**Maschinenindustrie**  
Machine industry



**Patentierter Ventilmagnet**

Elektromagnet mit integriertem Pneumatikventil für die Sortierung zum Beispiel im Recycling von Glas

**Patented pneumatic valve**

Solenoid with integrated pneumatic valve used in sorting systems such as glass recycling

**Medizinaltechnik**  
Medical technology



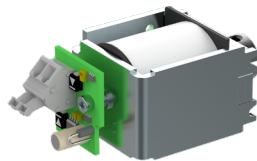
**Kleinstmagnet**

Betätigt die Kamerablende zur Vermessung der Zähne in der Dentaltechnik

**Mini solenoid**

Actuates the aperture mechanism of a camera in a dental application

**Sicherheitstechnik**  
Security industry



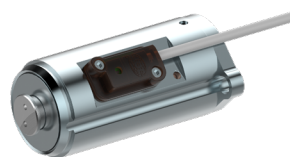
**Hubmagnet mit PWM Ansteuerung**

Zur Verriegelung von einzelnen Türen an Aufzügen mit Anzug/Halte Funktion

**Single stroke solenoid with PWM control**

Solenoid with PWM drive control for pull in and holding action. Widely used in lift doors

**Bergbauindustrie**  
Mining industry



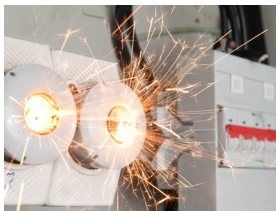
**Magnet zur Ansteuerung von Hydraulikzylindern**

Hydraulisch angetriebene Deckenstützen werden im Untertagebau, unter allen Arten von geologischen Bedingungen, eingesetzt

**Solenoid to control hydraulic cylinders**

Roof support systems are used in longwall mines and withstand all kinds of geological conditions

**Energietechnik**  
Energy technology



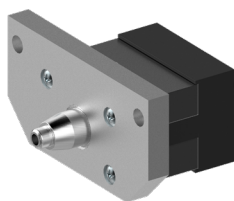
**Auslösemagnet**

FI-Schutzschalter (RCD) mit einem Auslösemagnet sind der wirksamste Schutz vor einem Stromschlag

**Releasing solenoid**

Residual current devices (RCD) with a reliable acting solenoid are the most effective protection against electric shock

**Maschinenindustrie**  
Machine industry



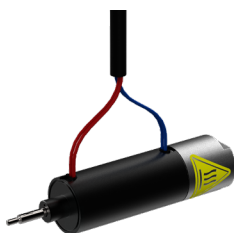
**Bistabiler Drehmagnet**

Wird in vollautomatischen Banknotensortiersystemen als Weichenantrieb zur Sortierung von Banknoten eingesetzt

**Bistable rotary solenoid**

Used as actuator on automatic banknote sorting systems to direct banknotes into correct location

**Medizinaltechnik**  
Medical technology



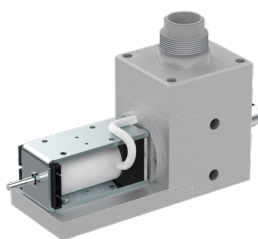
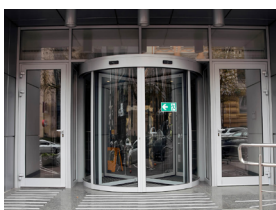
**Ventilmagnet**

Für die Steuerung der Atemluftzuführung in Beatmungsgeräten

**Valve solenoid**

Controls the security valve in respirators

**Sicherheitsindustrie**  
Security industry



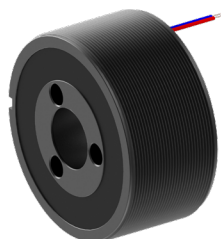
**Elektromagnetische Verriegelungseinheit**

Die Verriegelungseinheit ent- oder verriegelt nach Bedarf automatische Türen (integrierte Endlagenüberwachung)

**Electromagnetic locking unit**

This locking unit holds or releases automatic doors (integrated control of end positions)

**Bergbauindustrie**  
Mining industry



**Kurzhubmagnet**

Zur Ansteuerung und Zuhaltung von Stromkontakten. Im Bergbau ist, unter härtesten Umweltbedingungen, eine zuverlässige Stromversorgung essentiell

**Short stroke solenoid**

Provides the control and interlock of circuit breakers in mining power supplies. In the mining industry a reliable power supply is essential

<p><b>China</b> Zhuhai Spring Imp. &amp; Exp. Co. Ltd Room 6-402, Nr.800, West Renmin Road Zhuhai City, Guangdong Province, P.R.C</p> <p>Tel. +86 756 2617458 hilary.xiao@aliyun.com</p>	<p><b>China</b> Trustkeen Company 5/F, Room 506, Winful Centre 30 Shing Yip Street, Kwun Tong Kowloon, Hong Kong</p> <p>Tel. +852 275 658 87 eric_trustkeen@yahoo.com.hk</p>	<p><b>Denmark</b> Powermec ApS Møllevvej 9, L21 DK-2990 Nivå</p> <p>Tel. +45 49 14 66 60 info@powermec.dk www.powermec.dk</p>
<p><b>Estonia</b> Wermundsen OÜ Mustamäe tee 55 EE-10620 Tallinn</p> <p>Tel. +372 601 4202 wermundsen@wermundsen.ee www.wermundsen.ee</p>	<p><b>Finland</b> Wexon OY Turvekuja 6 FI-00700 Helsinki</p> <p>Tel. +358 9 290 440 wexon@wexon.fi www.wexon.fi</p>	<p><b>France</b> Maizeray Electro Aimants 15, route d Orbec Le Pont de Glos FR-14100 Glos</p> <p>Tel. +33 2 31 48 59 88 christophe.maizeray@orange.fr</p>
<p><b>Germany</b> (PLZ 01-18/39/98-99) Isliker Magnete AG Im Bilg 7 CH-8450 Andelfingen</p> <p>Tel. +41 52 305 25 25 info@islikermagnete.ch www.islikermagnete.ch</p>	<p><b>Germany</b> (PLZ 19-31/38) Hermann Seidel GmbH Rahlstedter Strasse 16 DE-22149 Hamburg</p> <p>Tel. +49 40 675 085-0 info@seidel-gmbh.de www.seidel-gmbh.de</p>	<p><b>Germany</b> (PLZ 32-34/37/44/48-49/58-59) O. J. Trost KG Striegauer Strasse 15 DE-33719 Bielefeld</p> <p>Tel. +49 521 20 00 57 post@trost-kg.de www.trost-kg.de</p>
<p><b>Germany</b> (PLZ 35-36/40-42/45-47/50-57/60-97) Hans E. Winkelmann GmbH Maybachstrasse 5 DE-63322 Rödermark</p> <p>Tel. +49 6074 92 06 0 info@winkelmann-idee.de www.winkelmann-idee.de</p>	<p><b>Great Britain</b> ISLIKER MAGNETE (UK) 159 Nanpantan Road Loughborough Leicestershire, LE11 3YB</p> <p>Tel. +44 1509 55 18 13 enquiries@islikermagnete.ch www.islikermagnete.co.uk</p>	<p><b>Italy</b> Binder Magnete srl. Centro Direzionale e Commerciale IT-20068 Peschiera Borromeo MI</p> <p>Tel. +39 2 753 20 12 bindermagnete@tin.it www.binder-magnete.it</p>
<p><b>Latvia</b> Lotax AB Sickla Industriväg 3 SE-131 54 NACKA</p> <p>Tel. +46 8 74 70 800 info@lotax.se www.lotax.se</p>	<p><b>Lithuania</b> Lotax AB Sickla Industriväg 3 SE-131 54 NACKA</p> <p>Tel. +46 8 74 70 800 info@lotax.se www.lotax.se</p>	<p><b>Netherlands</b> Vierpool B.V. Industrieweg 2 NL-3606 Maarssen</p> <p>Tel. +31 346 594 511 info@vierpool.nl www.vierpool.nl</p>
<p><b>Norway</b> Lotax AB Sickla Industriväg 3 SE-131 54 NACKA</p> <p>Tel. +46 8 74 70 800 info@lotax.se www.lotax.se</p>	<p><b>Sweden</b> Lotax AB Sickla Industriväg 3 SE-131 54 NACKA</p> <p>Tel. +46 8 74 70 800 info@lotax.se www.lotax.se</p>	

**ISLIKER MAGNETE AG**  
Im Bilg 7  
CH-8450 Andelfingen

Tel +41 52 305 25 25  
info@islikermagnete.ch  
www.islikermagnete.ch

